

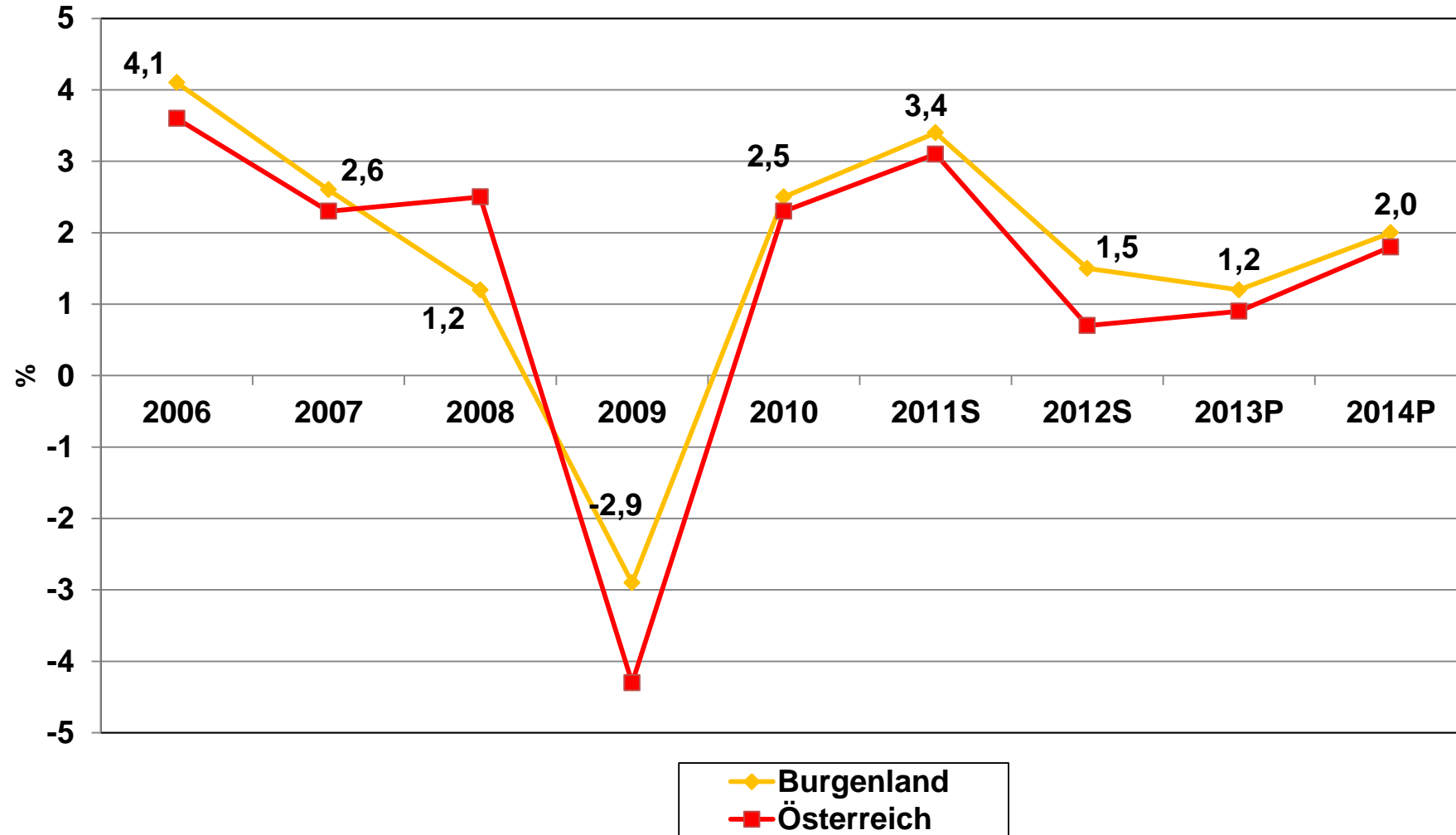
Bericht zur wirtschaftlichen und sozialen Entwicklung des Burgenlandes

*unter Einbeziehung der Daten des
Umsetzungsberichts Phasing-Out*

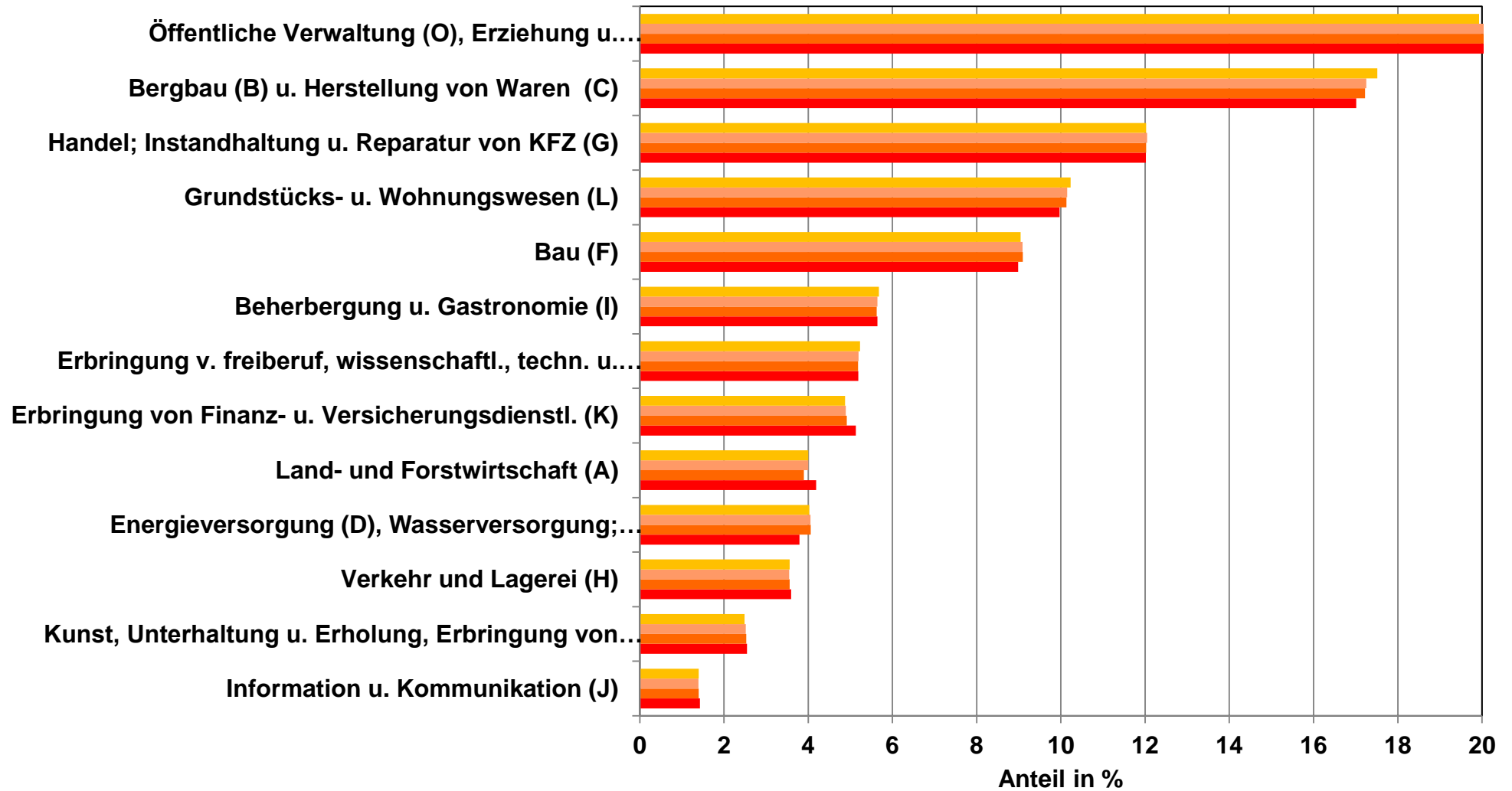
Eisenstadt, 29. April 2013

Bruttowertschöpfung

Burgenland im Vergleich zu Österreich

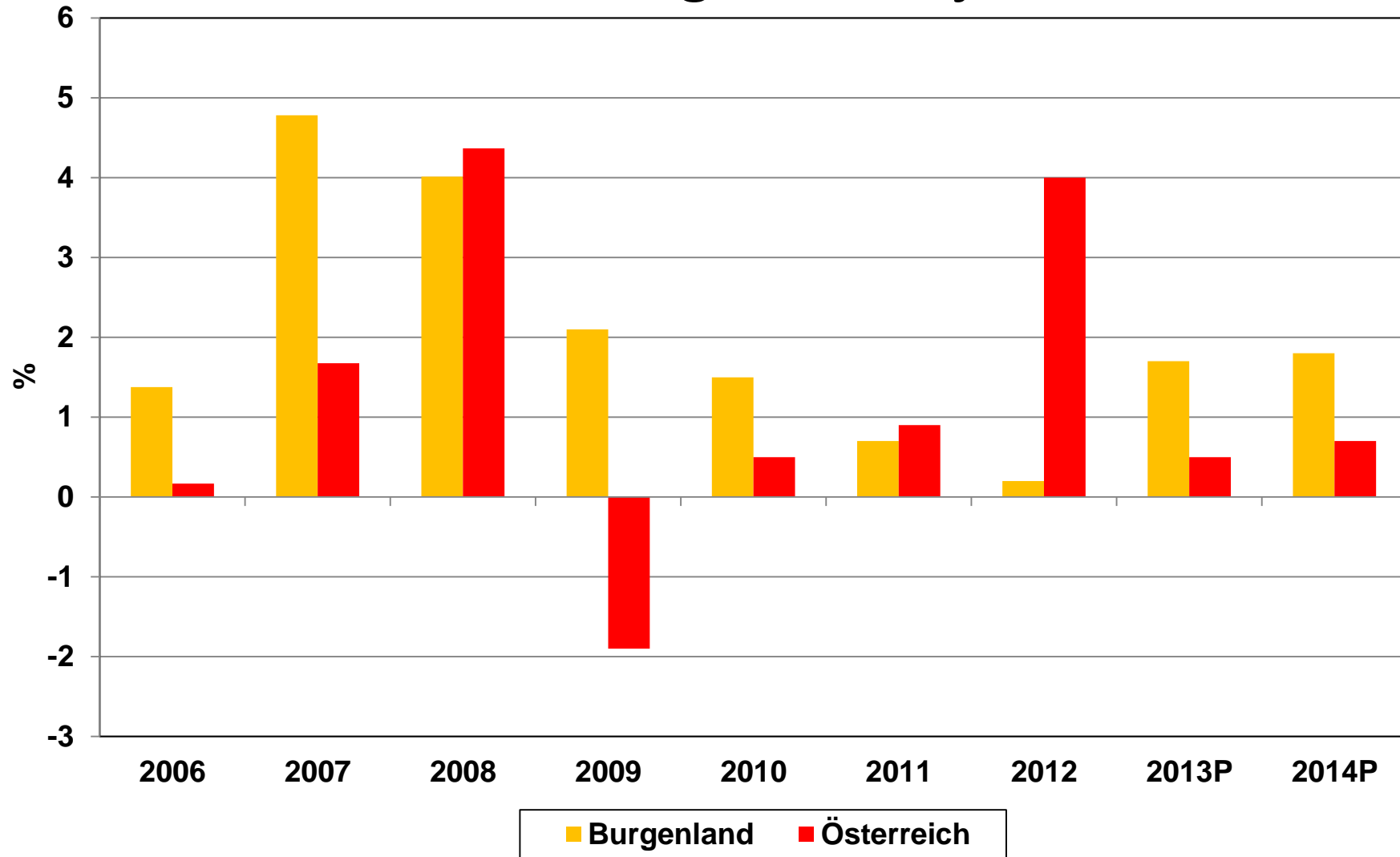


Wertschöpfungsanteile nach Sektoren



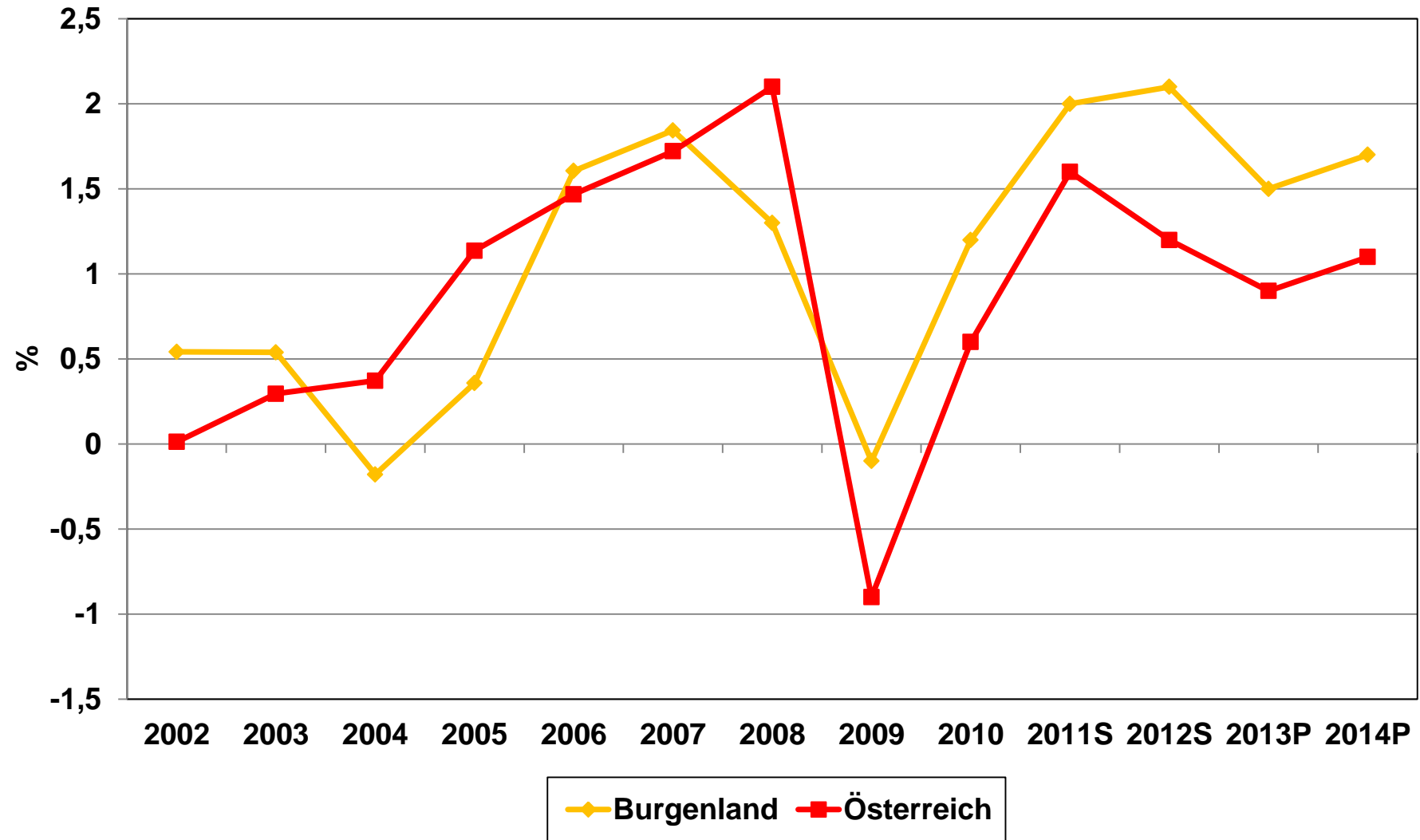
Nächtigungen

Veränderung zum Vorjahr



Erwerbstätige

Burgenland im Vergleich zu Österreich



Anzahl der Förderungen

Insgesamt: 5.573 genehmigte Projekte (13,9% EFRE, 86,1% ESF)

	Phasing Out	Additionalitätsprogramm	Total
EFRE			
Prioritätsachse 1	265	201	466
Prioritätsachse 2	107	194	301
Technische Hilfe	3	2	5
Total	375	397	772
ESF			
Prioritätsachse 1	3.328	2	3.330
Prioritätsachse 2	710	719	1.429
Prioritätsachse 3	30	7	37
Technische Hilfe	4	1	5
Total	4.072	729	4.801
EFRE + ESF	4.447	1.126	5.573

Quelle: RMB, 2013.

Investitionen & Förderungen (I)

Gesamtinvestitionsvolumen: **768,74 Mio. €**

EFRE: 670,86 Mio. €

ESF: 97,88 Mio. €

Fördervolumen: **296,34 Mio. €**

EFRE: 200,50 Mio. €

ESF: 95,84 Mio. €

Durchschnittliche Investitionssumme:

EFRE: 0,87 Mio. €

ESF: 20.387 €

Eigenfinanzierungsquote:

EFRE: 70,11%

ESF: 2,10%

Durchschnittliche Fördersumme:

EFRE: 259.700 € (rd. 1/3) ESF: 19.960 €

Förderungsstruktur (Phasing Out):

- Europäische Fonds EFRE und ESF: 74,29%
- Bund: 11,86%
- Land Burgenland: 13,85%

Ausbezahlte Förderungen: rund **205,57 Mio. €**

EFRE: 118,98 Mio. € ESF: 86,59 Mio. €

Makroökonomische Effekte: Bruttowertschöpfung

Direkter Bruttowertschöpfungseffekt: 424,91 Mio. €

- EFRE: 359,23 Mio. €
- ESF: 65,68 Mio. €

Davon aus Förderungen: 173 Mio. € (40,72%)

Totaler Bruttowertschöpfungseffekt: 749,88 Mio. €

- im Burgenland: 561,97 Mio. €
 - EFRE: 474,73 Mio. €
 - ESF: 87,24 Mio. €
- Restösterreich: 69,06 Mio. €
- Ausland: 118,85 Mio. €

Makroökonomische Effekte: Beschäftigung

Direkter Beschäftigungseffekt (EFRE):

- Abgesicherte Arbeitsplätze: 8.193
- Geschaffene Arbeitsplätze: 1.965

Totaler Beschäftigungseffekt (EFRE):

- Abgesicherte Arbeitsplätze: 10.978
- Geschaffene Arbeitsplätze: 2.645

Beschäftigungsplus: + 23,98% (in den Betrieben)

Regionenbilanz (I)

	Genehmigte Projekte		Gesamtinvestitionen		Genehmigte Förderungen	
	total	in %	total	in %	total	in %
Nordburgenland	20	0,36%	1,90	0,25%	1,68	0,57%
Neusiedl	800	14,35%	170,85	22,22%	46,03	15,53%
Eisenstadt	1.094	19,63%	155,11	20,18%	43,95	14,83%
Mattersburg	699	12,54%	70,00	9,11%	21,02	7,09%
Mittel-/Südburgenland	23	0,41%	11,46	1,49%	6,89	2,33%
Oberpullendorf	803	14,41%	61,80	8,04%	19,83	6,69%
Oberwart	1.131	20,29%	121,45	15,80%	47,42	16,00%
Güssing	527	9,46%	61,54	8,01%	24,87	8,39%
Jennersdorf	331	5,94%	31,73	4,13%	12,01	4,05%
Burgenland	145	2,60%	82,90	10,78%	72,64	24,51%
TOTAL	5.573		768,74		296,34	

Quelle: RMB, 2013.

Danke für Ihre Aufmerksamkeit!

www.phasing-out.at

Alle Infos. Alle Förderstellen. Alle Video-Podcasts.

